

Verso CF 2500 F

Nominaal luchtvolume volgens ErP 2018, m ³ /h	2590
Paneeldikte, mm	50
Gewicht van de unit, kg	340
Netspanning HE, V	3~400
Netspanning HW, V	1~230
Maximale werkstroom HE, A	16,9
Maximale werkstroom HW, A	6,3
Filterafmetingen BxHxL, mm	888x420x96
Elektrische stroominvoer van de ventilatoraandrijving bij maximum doorstromingsnelheid, W	640
Capaciteit van de elekt. luchtverwarmer, kW/Δt, °C	7,5/7,8
Controlepaneel	C5.1
Onderhoudsruimte, mm	620



Akoestische gegevens

A-gewogen geluidsvermogensniveau L_{WA} dB(A) bij nominaal luchtvolume

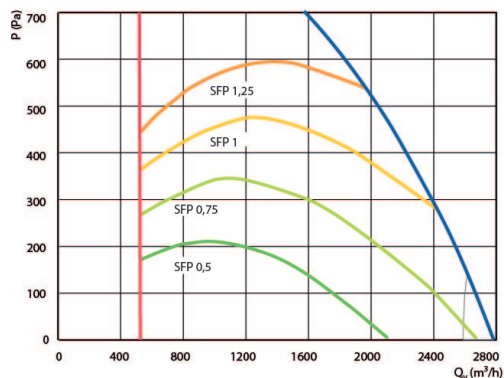
Aanzuig	64
Toevoer	83
Afvoer	64
Afblaas	83
Omkasting	62

A-gewogen geluidsdrumniveau L_{PA} dB(A) 10 m² normaal geïsoleerde ruimte, afstand van de omkasting – 3 m.

Omgeving	51
----------	----

Prestaties

Luchttoevoerfilter F7, luchtafvoerfilter M5



Toebehoren (p. 120)

Afsluitklep	SRU-M-700x300+LF24/LM24
Geluiddemper	A/D STS-IVR3BA-800-300-700-S
	B/C STS-IVR3BA-800-300-1250-S
Waterverwarmer	SVK-700x400-2R
Hydr. aansluitset	PPU-HW-3R-15-1-W2
Waterbatterij (verwarming/koeling)	DCW-2,5-17
2-wegklep	VVP45.25-6,3+SSB61
DX-koelbatterij	DCF-2,5-17
Koelunit	MOU-55HFN8+KA8243

Temperatuurefficiëntie

Buitentemperatuur, °C	Winter					Zomer		
	-23	-15	-10	-5	0	25	30	35
Na de warmtewisselaar, °C	13,9	14,9	15,9	16,6	17,6	22,6	23,6	24,7

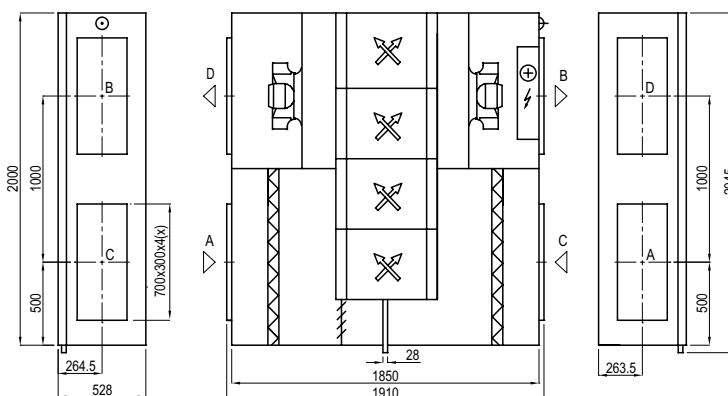
Binnen +22°C, 20% RH

Verwarmingsbatterij (SVK)*

Watertemperatuur in/uit, °C	Winter		
	80/60	70/50	60/40
Capaciteit, kW	7,0	7,0	7,0
Debiet, dm ³ /h	311	309	308
Drukverlies, kPa	4,8	4,8	4,9
Temperatuur in/uit, °C	13,9 / 22		
Maximale capaciteit, kW	22,3	18,0	13,6
Aansluiting, "	½		

* optie

Rechte uitvoering (R1)



Linkse uitvoering (L1)

