

De iSOX Buismanchet is gemaakt van een dun polypropyleenvlies met een flexibel PU-membraan in het midden om gemakkelijker over de buizen aan te brengen. De iSOX Buismanchet wordt gebruikt voor de afdichting van de buisdoorvoeringen in vochtige ruimtes.

Toepassingsgebieden

De iSOX Buismanchet voor het duurzaam waterdicht afdichten bij doorvoeren van buizen van douche – en badkuiplementen onder tegels, platen, keramische elementen in de wand. Voor vochtigheidsklassen 0 tot B0 volgens ZDB-toelichting en A1, A2, B en C volgens abP. Kan worden toegepast voor waterinwerkingsklassen W0-I tot W3-I volgens de nieuwe afdichtingsnorm DIN 18534 - Afdichting van binnenruimten.

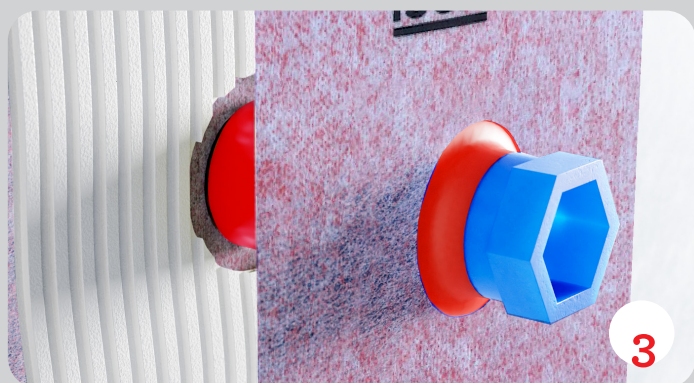
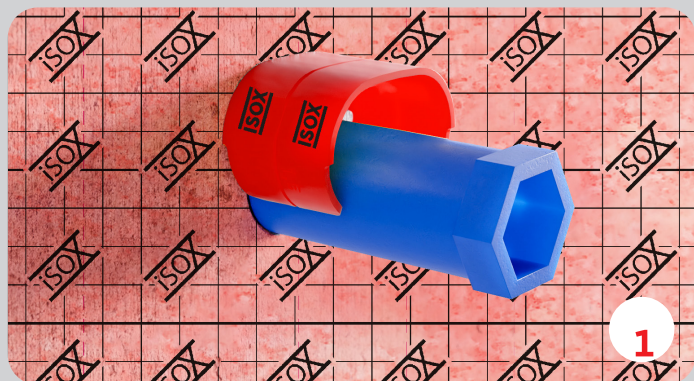
Verwerking

Plaats de Billy-Click (zie onderstaande foto's) over de buisdoorvoering, plaats nadien de iSOX Buismanchet over deze Billy-Click om zo geen schade aan te brengen.

Nadien mag de Billy-Click terug worden verwijderd. De iSOX Buismanchet kan gebruikt worden over de buisdoorvoering op de aangebrachte iSOX Bouwplaat, iSOX Afdichtingsdoek of Botament Multiproof (geplaatst volgens ETAG 022 normering). Te verlijmen met Botament MD1 of Botament M21 HP Speed op de iSOX bouwplaat en iSOX Afdichtingsdoek. Bij de Botament Multiproof dient de buismanchet ofwel op voorhand ofwel tussen de 1ste en 2de laag worden aangebracht.

Verpakking en bewaring

De iSOX Buismanchet wordt verpakt per 2 in een zakje, telkens in combinatie met de Billy Click. Koel en droog bewaren, bescherm tegen zonlicht, gebruik binnen 24 maanden na ontvangst.



Technische kenmerken

(Gecertificeerd volgens DIN EN ISO 9001: 2015 Made in Europe)

Kleur	Rood
Temperatuurbestendigheid	-5°C tot +60°C
Afmeting	140mm x 140mm - 160mm x 160mm - 250mm x 250mm
Diameter Flexibel gedeelte	40mm - 60mm - 150mm
Diameter Opening	15mm (Geschikt voor buizen van 22-37mm) 21mm (Geschikt voor buizen van 31-50mm) 65mm (Geschikt voor buizen van 93-146mm)
Gewicht (ongeveer)	6,6g/stuk
Dikte (ongeveer)	0,6mm

Fysische waarde**DIN****Waarde**

Barstdruk	Intern	>1,5 bar
Waterdoorlaatbaarheid	DIN EN 1928 (Version B)	>1,5 bar

Chemische eigenschappen**Resistentie na 7 dagen
bij kamertemperatuur****+ = resistent
0 = verzwakt
- = niet resistent**

Zoutzuur 3%	Intern	+
Zwavelzuur 35%	Intern	+
Citroenzuur 100 g / l	Intern	+
Kaliumhydroxide 3% / 20%	Intern	+ / +
Natriumhypochloriet 0,3 g / l	Intern	+
Zout water (20 g / l zeewaterzout)	Intern	+

Dit document heeft geen enkele contractuele waarde. Deze fiche annuleert en vervangt de vorige uitgave. De gegevens op deze fiche hebben tot doel u in te lichten en raad te geven, ze zijn gebaseerd op proeven uitgevoerd met oog op objectiviteit. Wijzigingen t.g.v. de technische evolutie kunnen op ieder tijdstip aangebracht worden. Gelieve u te vergewissen van de geldigheid van de fiche in uw bezit.