

 **Schlüter®-KERDI-FIX****Montagelijm**

voor aansluitingen en stootverbindingen

8.3

Productdatablad

Toepassing en functie

Schlüter-KERDI-FIX is een elastische montagelijm op basis van een MS-polymeer.

Deze is geschikt voor de realisatie van dichte aansluitingen bij de contactafdichting Schlüter-KERDI naar andere bouw-elementen, zoals balkon- en terrasdeuren, vensterelementen, metalen flenzen of Schlüter-BARA-randprofielen. KERDI-FIX is bovendien uitstekend geschikt om Schlüter-KERDI-BOARD platen aan elkaar of aan inbouwelementen te verlijmen. Verder kan KERDI-FIX ook worden gebruikt om diverse andere materialen te verlijmen.

Materiaal

Schlüter-KERDI-FIX is een ééncomponent dichtings- en lijm materiaal op basis van silaan-gemodificeerde polymeren.

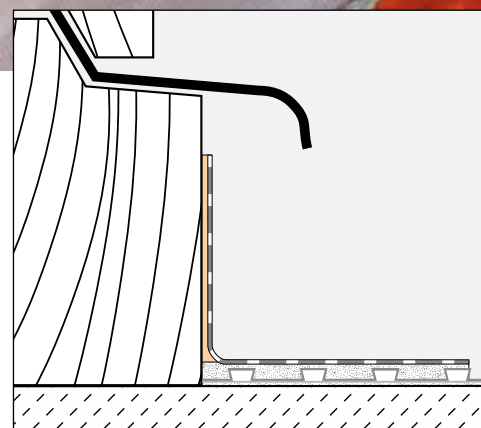
Het materiaal is geen gevaarlijk product en valt onder afvalcodenummer 080499.

Materiaaleigenschappen en toepassingsgebieden:

Schlüter-KERDI-FIX is reukloos, UV- en weerbestendig en kan dus ook buiten worden gebruikt. De lijm is elastisch, vrij van oplosmiddelen en hecht goed op de meeste materialen, zoals hout, steen, beton, metaal, glas en vele kunststoffen. KERDI-FIX kan als lijm of als dichtingsmateriaal worden gebruikt en is ook geschikt voor aansluit- en uitzettingsvoegen (niet te gebruiken als zichtvoeg onder water). KERDI-FIX kan met de meeste alkydharsen en dispersieverven worden overschilderd.



De geschiktheid van het materiaal moet in specifieke gevallen worden getoetst aan de te verwachten chemische, mechanische of andere belastingen.





Verwerking

De ondergrond moet draagkrachtig en voldoende stevig zijn. Het te verlijmen oppervlak moet stevig, lijm- en hechtingsvriendelijk, en vrij van losse bestanddelen zijn. De materialen mogen geen vluchtige stoffen bevatten, waardoor de hechting op een later tijdstip afneemt. Indien nodig, moet de geschiktheid ter plaatse worden gecontroleerd door middel van eigen tests.

Schlüter-KERDI-FIX als montagelijm:

Schlüter-KERDI-FIX wordt als lijmrollen of in punten aangebracht. Voor een volledige uitharding op niet-absorberende of extreem droge materialen kan KERDI-FIX met water worden bevochtigd. De te verlijmen oppervlakken moeten binnen de huidvormingstijd worden samengevoegd. Door water op KERDI-FIX te spuiten wordt deze huidvormingstijd beduidend korter. Indien nodig, moeten de oppervlakken worden vastgezet tot de functionele uitharding is bereikt.

Schlüter-KERDI-FIX als afdichting:

Voor het verlijmen van Schlüter-KERDI of Schlüter-KERDI-systeemcomponenten, moet KERDI-FIX op de ondergrond worden aangebracht en met een fijngetande lijmkam egaal worden verdeeld. Het te verlijmen materiaal moet zo snel mogelijk over het volledige oppervlak en zonder holle ruimtes worden samengevoegd.

Het is aan te bevelen bij het verlijmen van KERDI materiaal de vlakke zijde van de lijmkam schuin over de KERDI-baan aan te drukken of een geschikte aandrukrol te gebruiken. Ingesloten lucht moet worden vermeden.

Schlüter-KERDI-FIX als zichtvoeg:

Voordat KERDI-FIX in de voegen wordt aangebracht, moeten de randen goed worden afgeplakt, bijvoorbeeld met afplaktape. De afplaktape mag niet in de voeg komen. Om een driekantige hechting te voorkomen, moet er een opvulkoord met een geschikte diameter in de voegen worden geplaatst. Schlüter-KERDI-FIX moet bij voorkeur zonder holle ruimtes in de voeg worden aangebracht. Overtollig materiaal moet met een spatel worden verwijderd. Daarna kan de afplaktape worden verwijderd en de voeg met water of een geschikt gladmaakmiddel glad worden gemaakt.

Opmerking: Zichtvoegen zijn onderhoudsvoegen.

Opmerking

Houdbaarheidsperiode

Schlüter-KERDI-FIX kan in ongeopende verpakking (koel en vorstvrij) 18 maanden worden bewaard. Als de patroon is geopend, is de bewaartijd korter.





Verbruikswaarden voor Schlüter®-KERDI-FIX:

• 5 cm aansluiting op opgaande bouwelementen:

| | | |
|------------|-----|--------|
| Verbruik/m | ca. | = 45 g |
| Rendement | | = 10 m |

Schlüter®-KERDI-FIX

G = grijs, BW = zuiver wit

| Kleur | G | BW |
|----------------|---|----|
| Patroon 290 ml | • | • |

Productoverzicht

Technische gegevens:

| | |
|-------------------------------------|----------------------------------|
| Kleur | grijs / zuiver wit |
| Basismateriaal | Silyl Modified Polymer (SMP) |
| Uithardingssysteem | door luchtvochtigheid |
| Soortelijk gewicht | ca. 1,5 g/ml |
| Oplosmiddelgehalte | 0% |
| Isocyaatgehalte | 0% |
| Drogestofgehalte | ca. 100% |
| Schuifsterkte beukenhout/beukenhout | ca. 3 N/mm ² |
| Schuifsterkte aluminium/aluminium | ca. 2 N/mm ² |
| Breuktreksterkte | ca. 200% |
| Huidvorming | na ca. 10 minuten |
| Doorharding (+23 °C/50 % r.v.) | 3 mm per 24 uur |
| Toegestane totaalbeweging | ca. 20% |
| Verwerkingstemperatuur | niet verwerken onder +5 °C |
| Temperatuurbestendigheid | -40 °C tot +110 °C |
| Vochtbestendigheid | heel goed |
| Vorstbestendigheid | niet vorstgevoelig na uitharding |
| Patroon | 420 g (290 ml) |

Verwerkingstijd en uithardingssnelheid zijn afhankelijk van temperatuur, luchtvochtigheid en vochtigheid van de ondergrond.

