

# BELGAbrickfoil

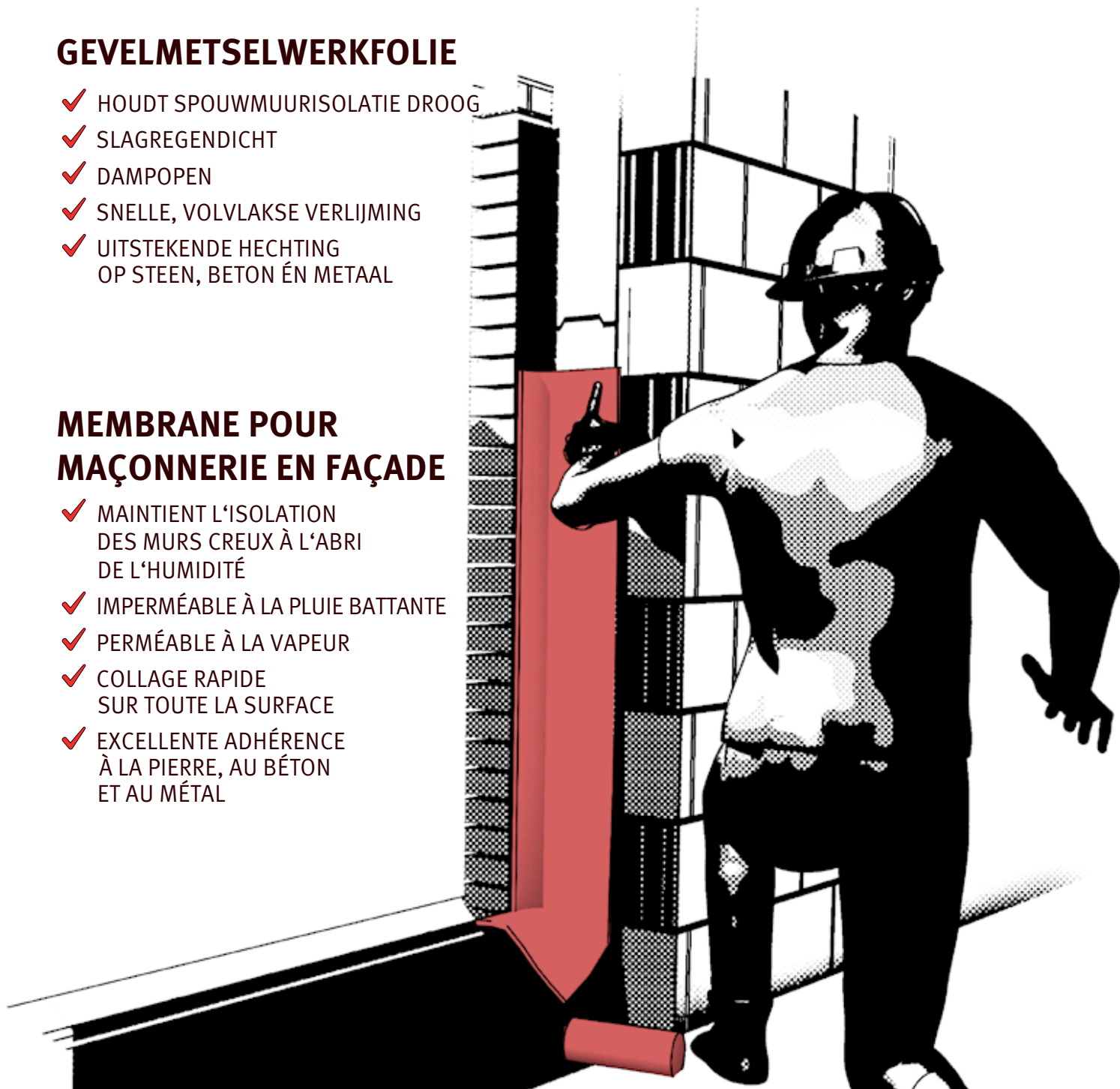


## GEVELMETSSELWERKFOLIE

- ✓ HOUDT SPOUWMUURISOLATIE DROOG
- ✓ SLAGRENDICHT
- ✓ DAMPOPEN
- ✓ SNELLE, VOLVLAKSE VERLIJMING
- ✓ UITSTEKENDE HECHTING OP STEEN, BETON ÉN METAAL

## MEMBRANE POUR MAÇONNERIE EN FAÇADE

- ✓ MAINTIENT L'ISOLATION DES MURS CREUX À L'ABRI DE L'HUMIDITÉ
- ✓ IMPERMÉABLE À LA PLUIE BATTANTE
- ✓ PERMÉABLE À LA VAPEUR
- ✓ COLLAGE RAPIDE SUR TOUTE LA SURFACE
- ✓ EXCELLENTE ADHÉRENCE À LA PIERRE, AU BÉTON ET AU MÉTAL



## PRODUCTBESCHRIJVING

DAMPOPEN, SLAGREGENDICHTE EN VOLVLAKS ZELFKLEVENDE FOLIE, SPECIAAL VOOR GEVELMETSSELWERK

**BELGAbriickfoil** bestaat uit een slagregendichte, versterkte PP-folie/vlies combinatie. De onderzijde van de dampopen folie is over de volledige breedte voorzien van een sterk zelfklevende laag (IGT) die een eenvoudige plaatsing van de folie mogelijk maakt, zonder bijkomende verlijming aan de (vlakke!) ondergrond.

## TOEPASSINGSGBIED

- ✓ **BELGAbriickfoil** is ontwikkeld voor de verlijming op gelijkmd of gemetseld gevelmetselwerk (langs de spouwzijde) rondom raam openingen. Hierdoor wordt plaatselijk regendoorslag doorheen het gevelmetselwerk vermeden en blijft de isolatie rondom het raam altijd droog.
- ✓ de folie is eveneens geschikt voor het waterdicht afsluiten van de isolatie ter plaatse van geveldragers
- ✓ voor een betere hechting op de gesneden kant van de spouwmuurisolatie adviseren wij deze steeds voor te behandelen met **Belgaprimer** ALL WEATHER

## DESCRIPTION DU PRODUIT

MEMBRANE PERMÉABLE À LA VAPEUR, RÉSISTANTE À LA PLUIE BATTANTE ET AUTOCOLLANTE SUR TOUTE SA SURFACE, SPÉCIALEMENT CONÇU POUR LES TRAVAUX DE MAÇONNERIE EN FAÇADE

**BELGAbriickfoil** se compose d'une combinaison de PP membrane-fibre renforcée, étanche à la pluie. La face inférieure de la membrane perméable à la vapeur est pourvue d'une couche auto-adhésive (IGT) sur toute sa largeur, ce qui permet une installation facile de la membrane sans nécessiter un collage supplémentaire sur le support (plat!).

## CHAMP D'APPLICATION

- ✓ **BELGAbriickfoil** a été développé pour être collé à la maçonnerie collée ou en maçonnerie (du côté de la cavité) autour des ouvertures de fenêtres. Cela permet d'éviter la pénétration locale de la pluie à travers la maçonnerie et de maintenir l'isolation autour de la fenêtre au sec à tout moment.
- ✓ la membrane convient également pour le scellement étanche de l'isolation dans la zone des supports de façade
- ✓ pour une meilleure adhérence à la face coupée de l'isolation des murs creux, nous recommandons de toujours la prétraiter avec **Belgaprimer** ALL WEATHER

1. ENKEL BUITENSPOUWBLAD



1. MUR CAVITÉ EXTÉRIURE

2. BUITENSPOUWBLAD + ISOLATIE



2. MUR CAVITÉ EXTÉRIURE + ISOLATION

3. BUITENSPOUWBLAD + ISOLATIE + DEEL BINNENSPOUWBLAD



3. MUR CAVITÉ EXTÉRIURE + ISOLATION + PARTIE DE LA CAVITÉ INTÉRIURE

4. TOTALE OVERLAPPING



4. RECOUVREMENT TOTAL

- ✓ **BELGAbriickfoil** is eveneens geschikt voor het waterdicht aansluiten van de spouwmuurisolatie ter plaatse van metselwerk geveldragers (zie afbeelding 5/6/7)

- ✓ **BELGAbriickfoil** convient également pour le raccordement étanche à l'eau de l'isolation des murs creux dans la zone des supports de pignon en maçonnerie (voir figure 5/6/7)

5.



6.



7.



## PRODUCTEIGENSCHAPPEN

- slagregendicht en dampopen
- ideaal om op gelijmd of gemetseld gevelmetselwerk te kleven
- overschilder- en overpleisterbaar
- uitstekende hechting op steen, beton én metaal
- geschikt voor renovatie en nieuwbouw
- zéér sterk hechtende lijmlaag (IGT)
- gesplit schutvel voor éénvoudige plaatsing
- snelle volvlakse verlijming
- ook verwerkbaar bij lage temperaturen

## CARACTÉRISTIQUES DU PRODUIT

- étanche à la pluie battante et perméable à la vapeur
- idéal pour le collage sur des façades collées ou en maçonnerie
- peinturable et recouvrable
- excellente adhérence à la pierre, au béton et métal
- convient pour la rénovation et la construction neuve
- couche adhésive extrêmement forte (IGT)
- feuille de protection divisée pour une application facile
- collage rapide sur toute la surface
- également utilisable à basses températures

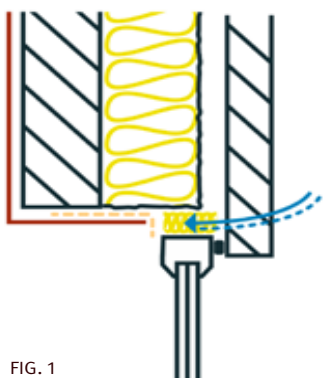


FIG. 1

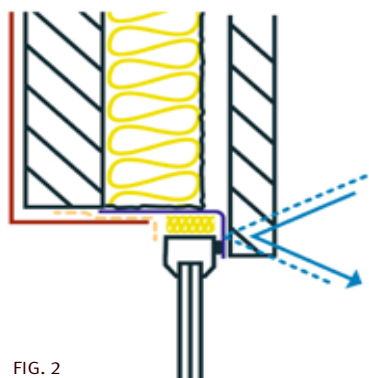


FIG. 2

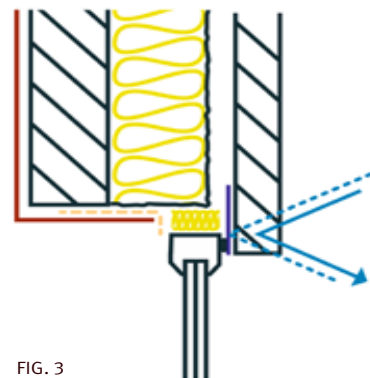


FIG. 3

FIG. 1 Zonder toepassing van **BELGAbriickfoil**: hoge kans op regendoorslag bij (gelijmd) metselwerk  
*Sans application du **BELGAbriickfoil**: risque élevé de pénétration de la pluie dans la maçonnerie (collée)*

FIG. 2 + 3 Met toepassing van **BELGAbriickfoil**: perfecte bescherming tegen regendoorslag bij (gelijmd) metselwerk  
*Avec l'application du **BELGAbriickfoil**: protection parfaite contre la pénétration de la pluie dans la maçonnerie (collée)*

## TECHNISCHE KENMERKEN · DONNÉES TECHNIQUES

Productopbouw vezels/folie <i>Composition fibres/membrane</i>	PP-folie/vlies combinatie <i>combinaison PP-membrane/voile</i>	
Lijm <i>Colle</i>	acrylaatlijm - 100% volvlaks <i>colle acrylique - 100% pleine surface</i>	
Kleur <i>Couleur</i>	antraciet <i>anthracite</i>	
Gewicht <i>Poids</i>	± 255 g/m <sup>2</sup>	
Dikte <i>Épaisseur</i>	± 0,4 mm	
S <sub>d</sub> -waarde <i>Valeur S<sub>d</sub></i>	≤ 0.75 m	
Brandgedrag <i>Réaction au feu</i>	klasse/classe E	
Temperatuursbestendigheid <i>Résistance à la température</i>	-30°C tot/jusqu'à +70°C	
Verwerkingstemperatuur <i>Température de mise en oeuvre</i>	-10°C tot +35°C; controleer of er geen scheidingsfilm door vocht, ijs of rijm aanwezig is! <i>-10°C jusqu'à +35°C; à s'assurer de l'absence d'humidité, de glace ou de givre!</i>	
Houdbaarheid <i>Stockage</i>	12 maanden, droog, bij kamertemperatuur, in de originele verpakking <i>12 mois, au sec, à température ambiante, dans l'emballage d'origine</i>	

## VERPAKKING · EMBALLAGE

Breedte <i>Largeur</i>	Lengte <i>Longueur</i>	Rollen/doo's <i>Rouleaux/boîte</i>
100 mm	30 m	3
200 mm	30 m	1
250 mm	30 m	1
300 mm	30 m	1

- beschermfolies op de onderzijde van het membraan zijn in de langsrichting gesplit om makkelijke plaatsing mogelijk te maken
- *les films de protection de la face inférieure de la membrane sont coupés dans le sens longitudinal afin d'en faciliter la pose*

## COMPLEMENTAIR · COMPLÉMENTAIRE

### **Belgaprimer** ALL WEATHER



Hoogwaardige, verspreibare en blijvend kleverige hechtingsprimer voor gebruik bij vochtige omstandigheden

12 x 500 ml spuitbus/doo's

*Apprêt d'adhérence de haute qualité, pulvérisable et collant en permanence, utilisable dans des conditions humides*

12 x 500 ml aérosol/boîte

## PLAATSINGSVOORSCHRIFTEN

Het bevestigingsoppervlak moet droog, olie-, vet- en stofvrij zijn. Loshangende deeltjes dienen vooraf verwijderd te worden met een borstel. **BELGAbriickfoil** afrollen en afsnijden op de lengte van de af te dichten stukken metselwerk met enkele cm extra lengte. De folie dient minstens 5 à 10 cm te overlappen daar waar verschillende stroken tegen elkaar komen. De aftrekstroken één voor één verwijderen zodat de folie zoveel als mogelijk zonder plooiën op de ondergrond kan geplaatst worden. Altijd stevig aandrukken om een goede hechting te verkrijgen, gebruik eventueel een aandrukrol.

**BELGAbriickfoil** kan ook bij lage temperaturen verwerkt worden. Er moet wel grondig gecontroleerd worden dat er op de te verlijmen oppervlakken geen scheidingsfilm aanwezig is onder de vorm van bijv. vocht, ijs of rijm omdat dit het lijmcontact met de ondergrond verhindert waardoor een goede verlijming niet mogelijk is! In geval van een vochtige ondergrond/omstandigheid adviseren wij het gebruik van **Belgaprimer** ALL WEATHER voor een duurzaam resultaat.



IGT is een vernieuwende technologie waarbij lijmen worden ontwikkeld die zich variabel kunnen gedragen in functie van de ondergrond, luchtvochtigheid, kleefkracht, gebruiksvriendelijkheid en rendement.

## INSTRUCTIONS D'APPLICATION

*La surface de fixation doit être sèche, exempte d'huile, de graisse et de poussière. Les particules non adhérentes doivent être enlevées au préalable à l'aide d'une brosse. Dérouler et couper **BELGAbriickfoil** à la longueur de la maçonnerie à sceller, en ajoutant quelques cm supplémentaires. La membrane doit se chevaucher d'au moins 5 à 10 cm aux endroits où plusieurs bandes se rejoignent. Enlevez une à une les bandes de déduction de manière à ce que la membrane puisse être placée sur le support le plus possible sans plis. Pressez toujours fermement pour assurer une bonne adhérence. Si nécessaire, utilisez un rouleau de pressage.*

**BELGAbriickfoil** peut également être appliqué à basse température. Il convient toutefois de vérifier soigneusement qu'il n'y a pas de film de séparation sur les surfaces à coller, p.ex. sous forme d'humidité, de glace ou de givre, car cela empêcherait la colle d'entrer en contact avec le support, ce qui rendrait impossible un bon collage! En cas de support/condition humide, nous recommandons d'utiliser **Belgaprimer** ALL WEATHER pour des résultats durables.



*IGT est une technologie innovante permettant de mettre au point des colles dont le comportement varie en fonction du support et du taux d'hygrométrie, pour optimiser le pouvoir et la durée d'adhérence, la facilité d'utilisation et le rendement.*