

# EGALISER-EN PLUS C30

Snelnivelleringsmortel 2-30 mm

<b>CE</b>	
COMPAKTUNA® bv/srl INDUSTRIEPARK ZWIJNAARDE 6 9052 GENT – BELGIUM 07	
048/CPR/130701 EN 13813 EGALISER-EN PLUS C30 Cementitious screed material for internal use	
Release of corrosive substances	CT
Compressive strength	C30
Flexural strength	F7



## EIGENSCHAPPEN



+30 °C

+5 °C

EGALISER-EN PLUS C30 is een droge, gebruiksklare snelnivelleringsmortel voor vloeren die binnen kan gebruikt worden. EGALISER-EN PLUS C30 bestaat uit cement, uitgezochte kwartszanden en hoogwaardige toeslagstoffen.

Bekom door eenvoudige toevoeging van water een zelfnivellerende mortel met als voornaamste eigenschappen:

- een zeer goed zelfvervloeiend verloop
- een snelle uitharding
- een uitstekende aanhechting
- hoge eindweerstand

Zijn korte droogtijd vermindert de wachttijden vóór de ingebruikname van de vloer. EGALISER-EN PLUS C30 laat toe oneffenheden van 2 mm tot 30 mm in 1 laag op te vangen.

Technische parameters		Categorie en waarden conform NBN EN 13813 MPa (N/mm <sup>2</sup> )
Drukweerstand	na 4 uur	ca. 9
	na 24 uur	ca. 17
	na 7 dagen	ca. 25
	na 28 dagen	(C30) ≥ 30
Buigweerstand	na 4 uur	ca. 2
	na 24 uur	ca. 4
	na 7 dagen	ca. 7
	na 28 dagen	(F7) ca. 9
Vochtgehalte	na 24h (op 5 mm)	ca. 4% (*)

(\*) = adhv Carbide meting (CM)

<b>Mengverhouding</b>	<b>Verbruik</b>	<b>Verpakking</b>
±5,5 L water per zak van 25 kg (±22%)	±1,7 kg/mm/m <sup>2</sup> in poeder	25 kg PE
<b>Kleur</b>	<b>Verwerkingstijd</b>	<b>Gebruikstemperatuur</b>
Bruingrijs	±30 min.	+5 °C tot +30 °C

# EGALISER-EN PLUS C30

## GEBRUIKSAANWIJZING

### 1. Ondergrond

#### Eisen aan de ondergrond

Er wordt steeds gewerkt op een ruwe, gezonde, droge, stof- en olievrije ondergrond die vrij is van losse delen. Geschikte ondergronden zijn chape, ruw beton, elementen in prefabbeton, mortellagen, vloeren met vloerverwarming (niet in werking), oude tegelvloeren. Gladde ondergronden (bv. gepolierde beton) moeten eerst worden opgeschuurd. Niet toepassen op vloeren die nat zijn of onderhevig zijn aan opstijgend vocht, op niet-stabiele ondergronden of buiten.

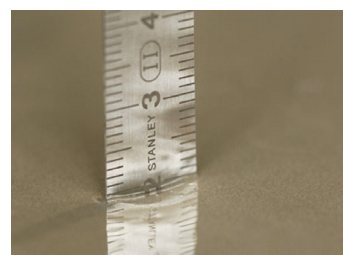
Bij toepassingen op vloeren met vloerverwarming moet het restvochtgehalte van deze  $\leq 1,8\%$  CM (Carbide Methode) zijn.

#### Gronderingen

Zuigende ondergronden zoals bv. cementdekvloeren, snelcementdekvloeren en ruwe beton met PRIMER PO of met een oplossing bestaande uit 1 deel COMPAKTUNA® (PRO) en 3 delen water instrijken. Niet zuigende, gladde, dichte ondergronden zoals bv. keramische bekledingen of gladde beton voorbehandelen met onverdunde PRIMER BL.

### 2. Verwerking

EGALISER-EN PLUS C30 wordt aangemaakt met  $\pm 22\%$  water d.w.z.  $\pm 5,5$  L water per zak van 25 kg afhankelijk van de gewenste consistentie. Per zak van 25 kg de nodige hoeveelheid water in een mortelkuip gieten en de droge nivelleringsmortel langzaam en gelijkmatig toevoegen. Het geheel met een langzaam draaiende mixer gedurende 2 minuten intensief mengen tot een klontervrije, homogene gietmortel bekomen wordt. Laat de nivelleringsmortel gedurende 5 minuten rusten om hem vervolgens nogmaals intens om te roeren. Giet nu de EGALISER-EN PLUS C30 uit in banen op de vloer. Licht helpen met trekker, egalisatiespaan of pinrol kan nodig zijn.



## OPMERKINGEN

- EGALISER-EN PLUS C30 wordt aangebracht in 1 of 2 lagen. In geval een tweede laag dient aangebracht te worden, deze aanbrengen zodra de eerste laag hard is. Bij het plaatsen van 2 lagen EGALISER-EN PLUS C30 moet alvorens de tweede laag te plaatsen, de eerste laag vooraf primen met onverdunde PRIMER BL. Na filmvorming van de primer ( $\pm 1$  uur) kan de tweede laag aangebracht worden.
- De maximale totale laagdikte van EGALISER-EN PLUS C30 is 30 mm.
- De verwerkingstemperatuur is van  $+5$  °C tot  $+30$  °C (van toepassing voor zowel de ondergrond als voor de omgeving). Niet toepassen in directe zon.
- De verwerkingstijd van EGALISER-EN PLUS C30 is 30 minuten bij  $+20$  °C. EGALISER-EN PLUS C30 is temperatuursgebonden; hogere temperatuur verkort de verwerkingstijd, lagere temperatuur zal de ingebruikname van de vloer vertragen.
- EGALISER-EN PLUS C30 - tijdens de uitharding - beschermen tegen vorst, neerslag, felle wind en directe zon.
- EGALISER-EN PLUS C30 is een ideale ondergrond voor tegelwerk, parket, (niet nagelbaar) vast tapijt, kurk, ...
- EGALISER-EN PLUS C30 is begaanbaar na 6 uren en bekleedbaar na 24 uren (bij  $+20$  °C).
- EGALISER-EN PLUS C30 is een gebruiksklaar product, er mag geen cement, plasticdispersie, zand of andere additieven aan toegevoegd worden.
- EGALISER-EN PLUS C30 mag niet in contact komen met gips tijdens de uitharding.
- Uitzettingsvoegen in het draagvlak moeten in de nivelleringsmortel hernomen worden.
- Voorzie ter hoogte van de randen en rond alle vaste elementen een randstrook (bv 5 à 8 mm polyethyleen band).

## VERPAKKING

EGALISER-EN PLUS C30 is leverbaar in polyethyleenzakken van 25 kg. De houdbaarheid is 12 maanden in de originele, gesloten verpakking en droog bewaard.